



We will pursue the optimal logistics solution for our customers.

§ Contact



株式会社つばめ急便
 〒531-0071 大阪市北区中津6丁目8番36号
<http://www.tsubamekyuubin.co.jp/>

”ありがとう”をいつもカタチに

大阪 TEL 06-6453-7255 FAX 06-6453-9020
 東京 TEL 03-6226-4152 FAX 03-3542-4154
 福岡 TEL 092-976-6151 FAX 092-976-4145

本書は、株式会社つばめ急便(当社)が作成したものです。掲載の情報について正確性に配慮していますが、施設における最終的な仕様等は今後変更となる可能性があります。ご了承ください。

2022年8月竣工

フィディオス

糟屋郡 **PhyDiOS福岡**

FUKUOKAKEN / KASUYAGUN / HISAYAMACHO



2022年12月改訂

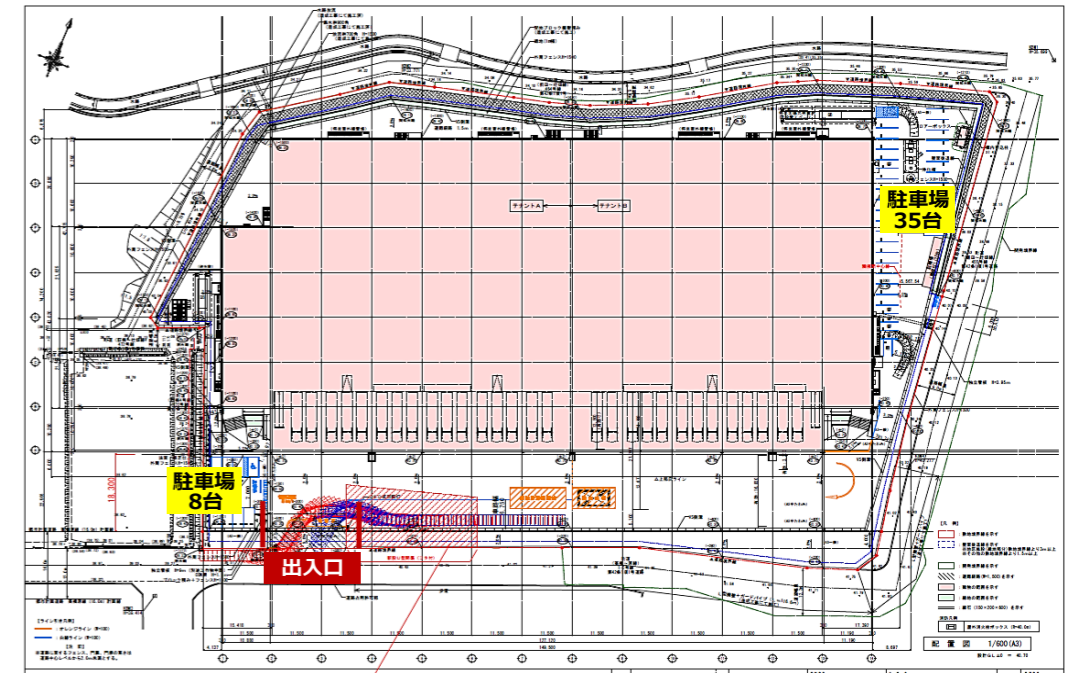
Overview

- 敷地面積約5,537.08坪、倉庫面積約6,591.53坪、2階建ての最新物流施設
- 物流ハブや近隣都市を結ぶ『物流適地』として、ポテンシャルの高い立地
- 福岡市中心部より車で約30分圏内と職住隣接の労働環境が整っているため労働力確保に有利



施設名 PhyDiOS福岡
 所在地 福岡県糟屋郡久山町大字久原2163番
 TEL 092-976-6151 FAX 092-976-4145
 敷地面積 18,304.41㎡ (約5,537.08坪)
 建築面積 11,351.31㎡ (約3,433.77坪)
 建物構造 鉄筋造・地上2階建て
 前面道路 南側 道路幅員 12.0m
 用途地域 市街地調整区域 (地区計画設定有)

Plans



Location

- 九州自動車道「福岡IC」より約3.0kmと近接しているため、九州全域への配送に優れた立地
- JR博多駅より約12.0km、福岡空港より約11.0kmと良好なアクセス
- 福岡空港、博多港まで車で約30分圏内と空路・海路輸送も対応可能



CAR

九州自動車道「福岡IC」出口か
約3.0km 約6分



TRAIN

JR博多駅から 約12.0km
車で約24分



AIRPLANE

福岡空港から 約11.0km
車で約25分

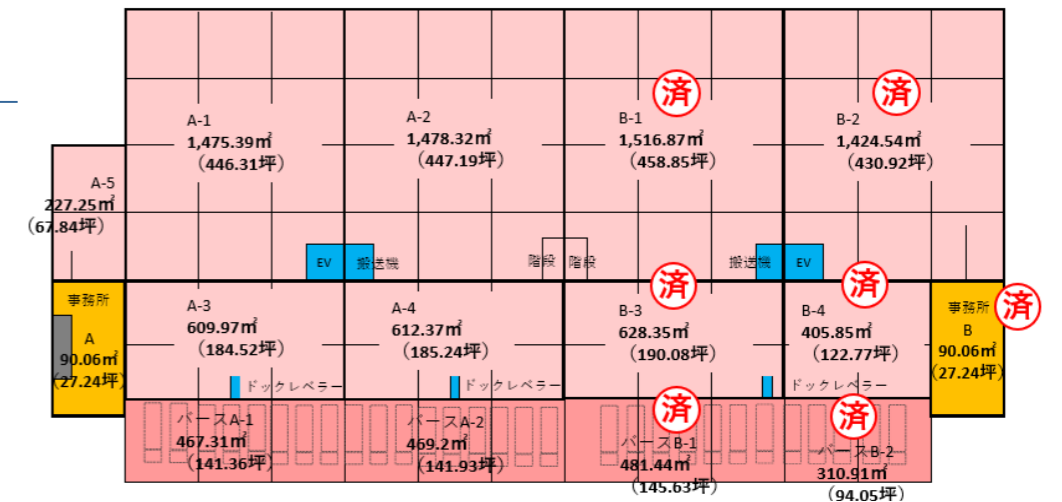


SHIP

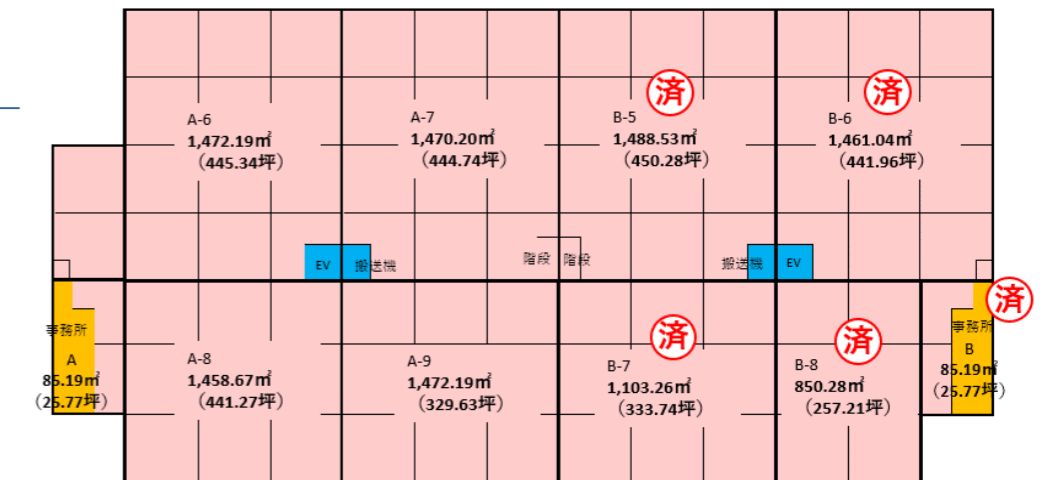
福岡港から 約14.6km
車で約30分



1階



2階



Spec

バース形式 高床式 H=1.0m
 荷物エレベーター 3.5t×2基
 垂直搬送機 1.5t×2基
 ドックレバラー 3基
 空調設備 エアー搬送ファン
 電灯設備 LED (床面平均200~250Lx)
 梁下有効高さ 各階 5.5m
 床荷量 各階 1.5t/㎡

面積 (㎡/坪 表記)

	A棟			B棟		
	倉庫	バース	事務所	倉庫	バース	事務所
1階	4,418.7㎡ (1,336.46坪)	936.51㎡ (283.29坪)	201.12㎡ (60.83坪)	3,975.61㎡ (1,202.62坪)	792.35㎡ (239.68坪)	201.12㎡ (60.83坪)
2階	5,490.74㎡ (1,660.95坪)	-	117.44㎡ (35.53坪)	4,903.11㎡ (1,483.19坪)	-	117.44㎡ (35.53坪)
計	9,909.44㎡ (2,997.61坪)	936.51㎡ (283.29坪)	318.56㎡ (96.36坪)	8,878.72㎡ (2,685.81坪)	792.35㎡ (239.68坪)	318.56㎡ (96.36坪)
	10,845.95㎡ (3,280.9坪)			9,671.07㎡ (2,925.49坪)		

※当社運営分のみ (共有スペース除く)