



# PhyDiOS

PhyDiOS (フィディオス)は、「解決力」「安全力」「成長力」という3つの力を結集して、新時代の企業活動を支える最適物流を提供し、お客様の物流戦略に新たな価値を創造します。

商号	株式会社つばめ急便
設立	昭和42年7月20日
代表取締役社長	石原 修
資本金	9,900万円(授權資本金1億9,800万円)
売上(2021年3月期)	15,000百万円
本社	〒531-0071 大阪府大阪市北区中津6丁目8番36号
営業種目	一般貨物自動車運送事業・貨物利用運送事業・一般倉庫業
社員数	550名
事業所数	28事業所(山形・宮城・千葉・埼玉・愛知・京都・大阪・兵庫・岡山)
車両数	189台
関連会社	株式会社つばめシステム商事 / 倉庫業 株式会社一九 / 保険代理店業
加入団体	全日本トラック協会・日本貨物運送協同組合連合会 日本ローカルネットワークシステム協同組合連合会
取引銀行	商工中金梅田支店・三井住友銀行十三法人営業部 北おおさか信用金庫十三営業部・三菱UFJ銀行十三支店
認定取得	安全性優良事業所(Gマーク事業所)・グリーン経営認証 プライバシーマーク(Pマーク)・グリーン物流パートナーシップ



## + Foothold

- |    |   |   |  |
|----|---|---|--|
| 東北 | 山形センター<br>仙台センター  | 山形県東根市大字東根甲5353番2号<br>宮城県仙台市泉区大沢3丁目3番1号 泉インターシティ内   | 東北中央自動車道:東根ICより車で13分<br>東北自動車道:泉ICより車で3分   |
| 関東 | 東京物流情報センター<br>千葉ロジスティクスセンター<br>千葉第一センター<br>千葉第二センター<br>千葉第三センター<br>千葉第四センター<br>千葉物流情報センター<br>富里センター<br>埼玉センター<br>埼玉物流センター<br>埼玉FC                   | 東京都中央区銀座7-15-11 日宝銀座Kビル2F<br>千葉県千葉市花見川区大日町1328番1号<br>千葉県千葉市稲毛区長沼原町241番1号<br>千葉県千葉市稲毛区長沼原町237番1号<br>千葉県千葉市稲毛区長沼原町246番1号<br>千葉県千葉市稲毛区長沼原町225番1号<br>千葉県千葉市花見川区大日町1328番1号<br>千葉県富里市美沢11-1<br>埼玉県志木市上宗岡3丁目5番11号<br>埼玉県朝霞市大字田島383番1号<br>埼玉県川越市南台一丁目9番地3号401                                     | JR山手線:新橋駅より徒歩9分<br>東関東自動車道:千葉北ICより車で4分<br>東関東自動車道:千葉北ICより車で1分<br>東関東自動車道:千葉北ICより車で1分<br>東関東自動車道:千葉北ICより車で1分<br>東関東自動車道:千葉北ICより車で1分<br>東関東自動車道:千葉北ICより車で4分<br>東関東自動車道:富里ICより車で9分<br>東武東上線:志木駅より車で10分<br>東京外環自動車道:和光ICより車で8分<br>関越自動車道:川越ICより車で7分  |
| 中部 | 小牧センター<br>小牧物流情報センター<br>豊橋センター  | 愛知県小牧市小牧原3丁目219番地<br>愛知県小牧市小牧原3丁目219番地<br>愛知県豊橋市明海町5-30   | 東名高速道路:小牧ICより車で5分<br>東名高速道路:小牧ICより車で5分<br>東名高速道路:豊川ICより車で60分   |
| 関西 | 京都ロジスティクスセンター<br>伏見事業所<br>京阪物流センター<br>門真DC<br>大阪物流情報センター<br>大阪ロジスティクスセンター<br>大阪ペイターミナル<br>大阪ペイLC<br>堺TC<br>阪神センター<br>姫路センター<br>西宮センター<br>西宮物流情報センター | 京都府京都市伏見区淀美豆町414-9<br>京都市伏見区竹田松林町74<br>大阪府門真市三ツ島5丁目6番6号<br>大阪府門真市四宮4丁目5番11号<br>大阪府大阪市北区中津6丁目8番36号<br>大阪府淀川区三津屋南3丁目20番42号<br>大阪府港区福崎1丁目3番57号<br>大阪府港区福崎1丁目3番57号<br>大阪府堺市西区浜寺石津町中2丁目6-40<br>兵庫県尼崎市東園田町7丁目50番1号<br>兵庫県姫路市別所町家具町104番地<br>兵庫県西宮市山口町阪神流通センター3丁目5番1号<br>兵庫県西宮市山口町阪神流通センター3丁目5番1号 | 京滋バイパス:久御山淀ICより車で4分<br>近畿京都線:竹田駅徒歩15分<br>近畿自動車道:門真ICより車で3分<br>国道163号線:奥本交差点南へ100m<br>阪急電鉄:中津駅より徒歩10分<br>阪神高速道路池田線:加島ICより車で4分<br>阪神高速道路神戸線:弁天町ICより車で5分<br>阪神高速道路神戸線:弁天町ICより車で5分<br>阪神高速道路:出島ICより車で2分<br>名神高速道路:豊中ICより車で2分<br>姫路バイパス:姫路東ランプ北へ3km<br>中国自動車道:西宮北ICより車で2分<br>中国自動車道:西宮北ICより車で2分 |
| 中国 | 岡山センター  | 岡山県岡山市東区檜原43番6号   | 中国自動車道:西宮北ICより車で2分<br>中国自動車道:西宮北ICより車で2分<br>国道2号線沿い・岡山バイパス:入口500m  |

"ありがとう"をいつもカタチに



<本社> 〒531-0071 大阪市北区中津6丁目8番36号  
TEL 06-6453-7255 (代表)  
<http://www.tsubamekyuubin.co.jp/>

## 2022年 3月オープン

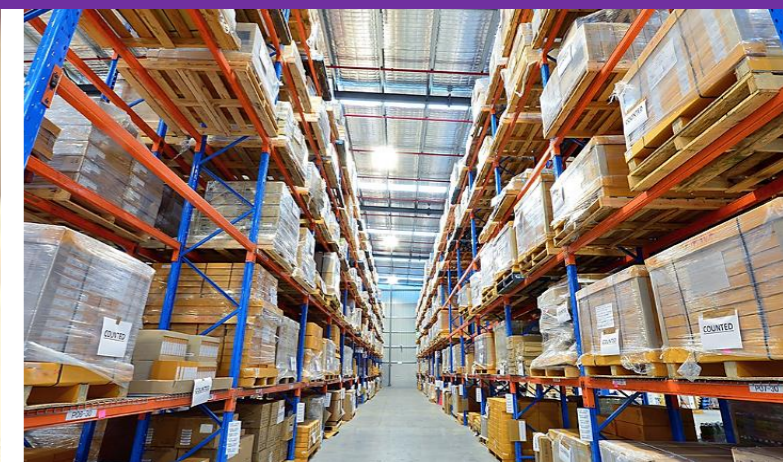
### 新名神高速道路の開通(2023年予定)により 神戸~大阪~京都~滋賀を繋ぎ、西日本全域の 物流集約拠点となる物流施設



## PhyDiOS京都フルフィルメントセンター

利便性が良く優れたアクセス

新名神高速道路  
八幡京田辺ICより 0.4km/約 **1**分



詳細をご案内したのち、ご要望に応じたお見積りいたします。  
お気軽にお問い合わせください。

株式会社つばめ急便

06-6453-7255

## + Opportunity 物流施設のご案内

2022年春、つばめ急便は企業発展に繋がる好立地に「PhyDiOS京都フルフィルメントセンター」を竣工します

名称 株式会社つばめ急便 PhyDiOS京都フルフィルメントセンター  
所在地 京都府八幡市美濃山古寺地内101番1~16号(地番)

+ 6,396.67㎡(約1,934.99坪)の敷地に、3フロアからなる延床面積10,675.21㎡(約3,253.75坪)の物流施設を竣工予定です。

+ 事務所機能も完備され、用途に応じたサービスを実現。貴社のニーズにお応えできる倉庫空間です。

+ 新名神高速道路と第二京阪道路が接続する「八幡京田辺JCT」に隣接し京都・奈良へのアクセスがスムーズです。(2021年現在)

+ 2023年新名神高速道路が八幡京田辺JCTから高槻JCTへ、また城陽JCTから大津JCTへ繋がることにより、アクセスが更に良好となります。

## + Access map



### 交通アクセス

お車をご利用の場合

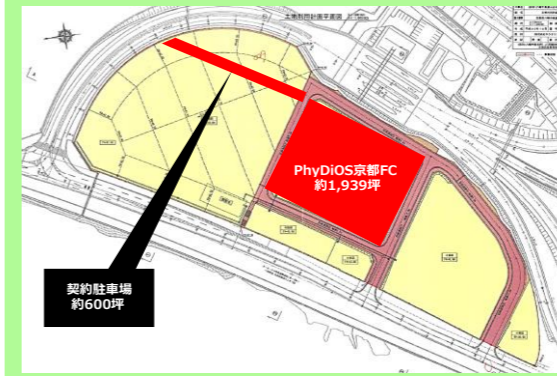
第二京阪道路・新名神高速道路  
「八幡京田辺IC」出口より  
約1分(約400m)

電車・バスをご利用の場合

JR片町線「松井山手」駅より  
自転車約10分・徒歩約28分(約2.8km)

京阪バス 美濃山小学校バス停より  
徒歩約13分(約1.1km)

## + Floor plan of use



+ PhyDiOS京都FCの敷地横に、約600坪の駐車場を設置。車両約50台が駐車可能となっています。

+ 従業員駐車場、来客用駐車場、トラック駐車場など用途に応じた活用方法が実現できます。

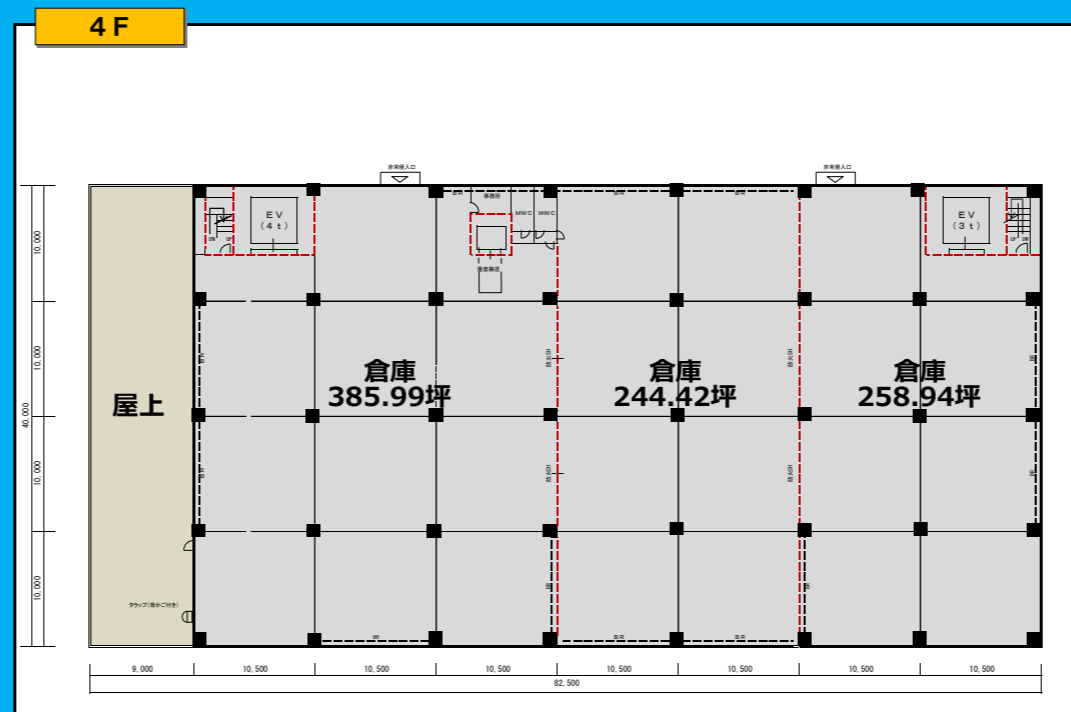
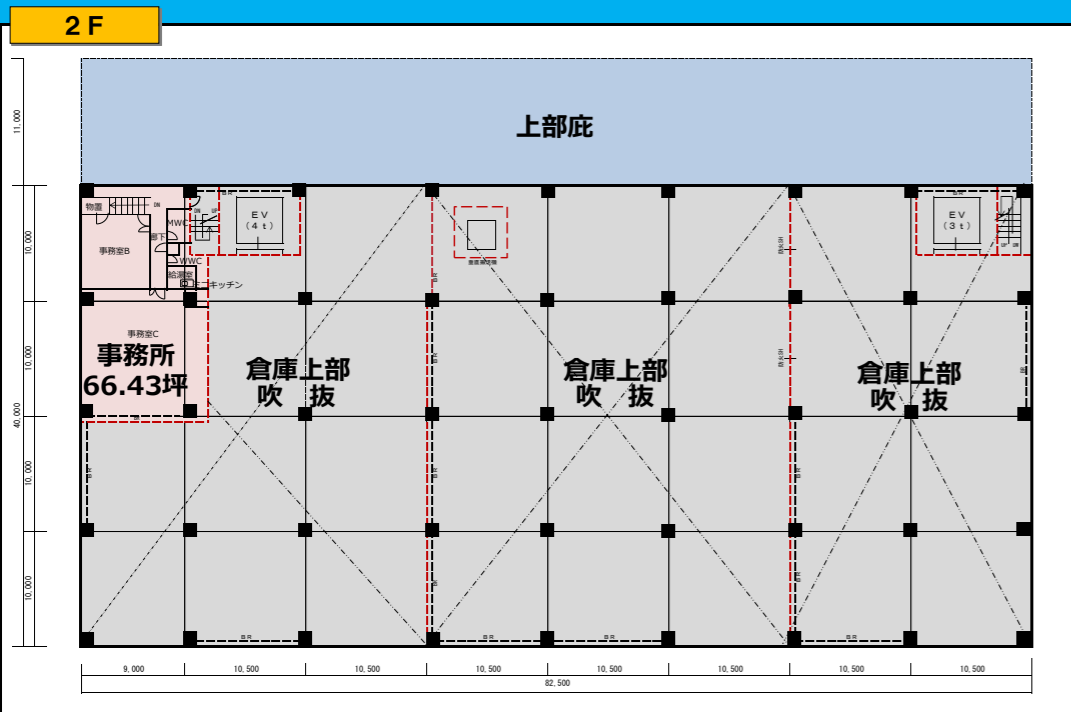
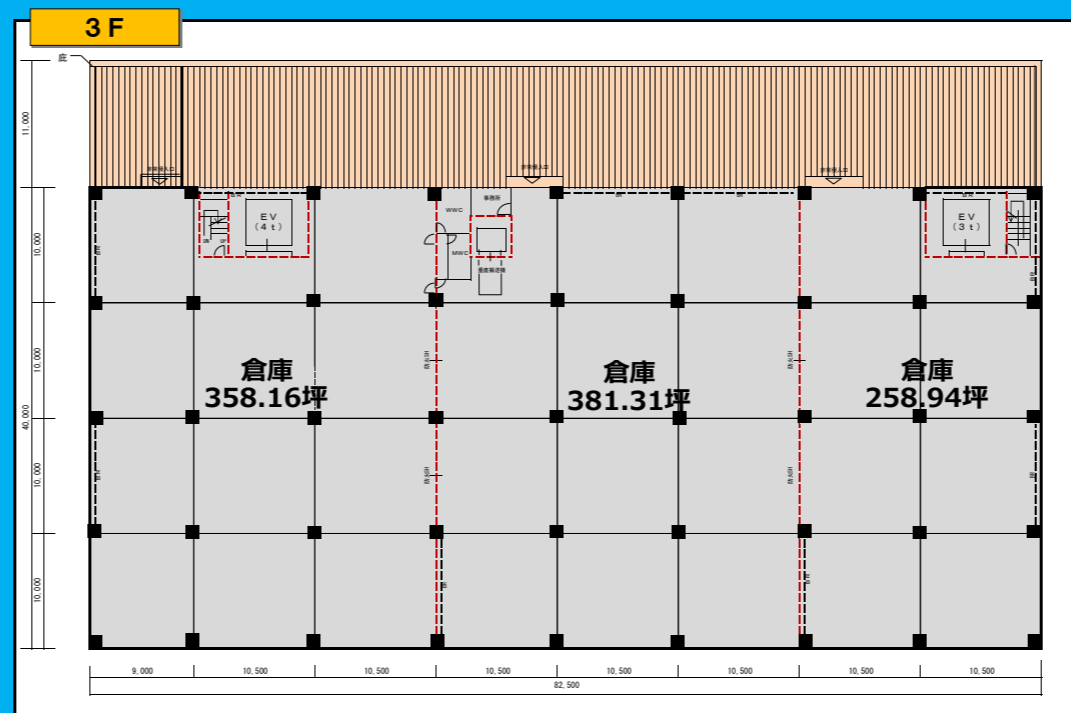
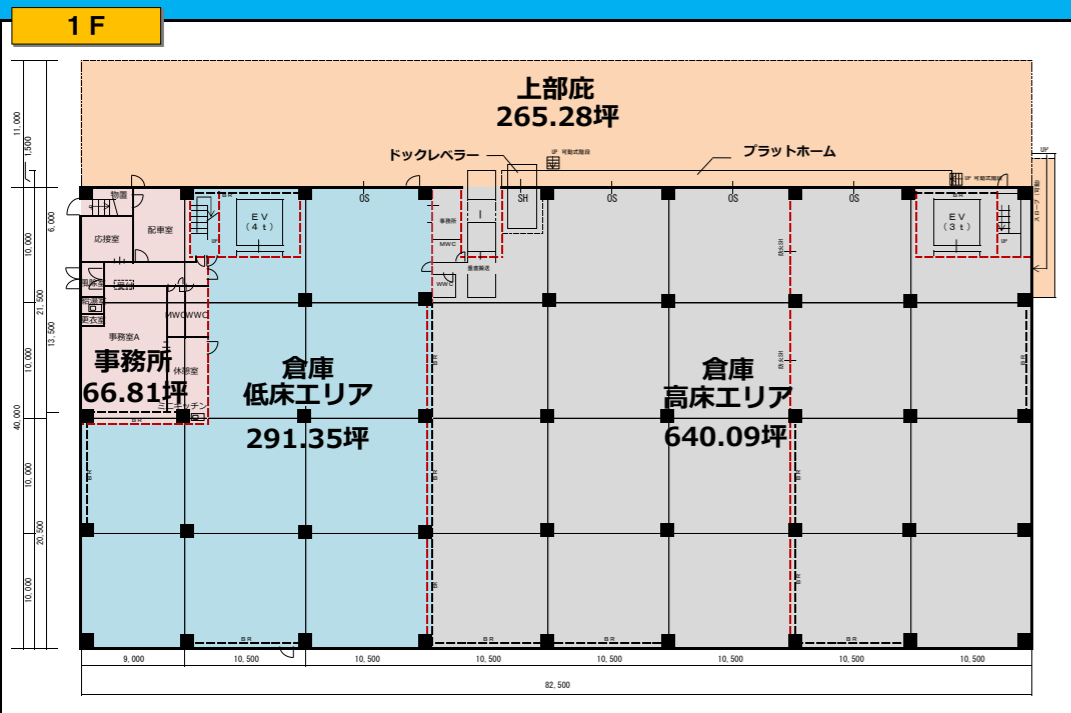
## + New

2023年、新名神高速道路は高槻IC~大津JCT間を開通し、名古屋~神戸市のアクセスをより快適にします。



建設中(2023年開通予定)

本線 大津J~城陽J 25.1Km  
八幡京田辺J~高槻J 10.7Km



## + Floor plan

### 主要仕様

- + 設備: 荷物用エレベーター 4.0トン×1基 3.0トン×1基  
垂直搬送機 1.5トン×1基
- + 天井高: 梁下有効 1F/低床6.0m 高床5.0m 3F/5.0m 4F/5.0m
- + 床荷重: 1.5トン/㎡

### 延床面積

	倉庫	上部庇	事務所
4 F	2,940.00㎡(889.35坪)	-	-
3 F	3,300.54㎡(998.41坪)	-	-
2 F	-	-	219.60㎡(66.43坪)
1 F	3,079.14㎡(931.44坪)	876.95㎡(265.28坪)	220.85㎡(66.81坪)
計	9,319.68㎡(2,819.20坪)	876.95㎡(265.28坪)	440.45㎡(133.24坪)

※現時点での計画であり、図面は完成までに一部変更となる可能性があります。

## + Arrangement plan

